

แบบเสนอแผนงาน/โครงการ/กิจกรรม กองทุนหลักประกันสุขภาพเทศบาลตำบลหนองปรือ  
เรื่อง ขอเสนอแผนงาน/โครงการ/กิจกรรม ส่งเสริมการออกกำลังกายสร้างสุขภาพด้วยกีฬาตะกร้อปี ๒๕๖๒  
เรียน ประธานกรรมการกองทุนหลักประกันสุขภาพเทศบาลตำบลหนองปรือ

ด้วยชมรมรักสุขภาพด้วยกีฬาตะกร้อเทศบาลตำบลหนองปรือ มีความประสงค์จัดกิจกรรม ส่งเสริมการออกกำลังกายสร้างสุขภาพด้วยกีฬาตะกร้อ ในปีงบประมาณ ๒๕๖๒ โดยขอรับการสนับสนุน งบประมาณจากกองทุนหลักประกันสุขภาพเทศบาลตำบลหนองปรือ จำนวน ๔,๔๕๒.-บาท ( -สี่พันสี่ร้อยห้าสิบสองบาทถ้วน-) โดยมีรายละเอียดกิจกรรมดังนี้

ส่วนที่ ๑ : รายละเอียดกิจกรรมส่งเสริมการออกกำลังกายสร้างสุขภาพด้วยกีฬาตะกร้อปี ๒๕๖๒

๑. วัตถุประสงค์/ตัวชี้วัด

๑. เพื่อพัฒนาชมรมฯ ให้เป็นชมรมต้นแบบ ด้วยการปรับเปลี่ยนพฤติกรรมสุขภาพ
๒. สมาชิกชมรมฯ ได้รับการตรวจคัดกรอง ประเมินภาวะสุขภาพ ร้อยละ ๑๐๐
๓. สมาชิกที่เป็นกลุ่มเสี่ยง สมัครใจเข้าร่วมกระบวนการปรับเปลี่ยนพฤติกรรมสุขภาพ ด้วยกลวิธี ๓ อ. ๒ ส. ร้อยละ ๑๐๐

๒. วิธีดำเนินการ

๑. ชมรมฯ จัดทำโครงการเพื่อเสนอขอรับการสนับสนุนงบประมาณ
๒. นำงบประมาณที่ได้รับการสนับสนุนไปจัดซื้อวัสดุตามโครงการ
๓. ดำเนินการส่งเสริมการออกกำลังกายด้วยกีฬาตะกร้อตามโครงการ
๔. รณรงค์ให้สมาชิกกลุ่มเสี่ยง ปรับเปลี่ยนพฤติกรรมสุขภาพด้วยกลวิธี ๓ อ. ๒ ส.

๓. ระยะเวลาดำเนินการ

กุมภาพันธ์ ๒๕๖๒ – สิงหาคม ๒๕๖๒

๔. สถานที่ดำเนินการ

สนามตะกร้อเทศบาลตำบลหนองปรือ อำเภอหนองปรือ จังหวัดกาญจนบุรี

๕. งบประมาณ/รายละเอียดงบประมาณ

จากงบประมาณกองทุนหลักประกันสุขภาพเทศบาลตำบลหนองปรือ จำนวน ๔,๔๕๒.- บาท  
รายละเอียด ดังนี้

- ค่าลูกตะกร้อ ลูกละ ๓๑๘.-บาท ใช้เดือนละ ๒ ลูก
- จำนวน ๗ เดือน ( ๓๑๘ บาท x ๒ ลูก x ๗ เดือน ) เป็นเงิน ๔,๔๕๒.-บาท ( -สี่พันสี่ร้อยห้าสิบสองบาทถ้วน)

๖. ผลที่คาดว่าจะได้รับ

๑. ทำให้มีการสนับสนุน และส่งเสริมการออกกำลังกายด้วยการเล่นกีฬาตะกร้อแก่ประชาชน
๒. สามารถกระตุ้นให้ประชาชน ทุกวัย ออกกำลังกายเป็นวิถีชีวิต เพื่อป้องกันโรคไม่ติดต่อเรื้อรัง อันได้แก่ โรคหัวใจ โรคเบาหวาน ความดันโลหิต อัมพาต อัมพฤกษ์ และโรคอ้วน
๓. ทำให้ประชาชนเกิดความตระหนักในการสร้างเสริมสุขภาพตนเองจนเป็นวิถีชีวิต

๗. สรุปแผนงาน/โครงการ/กิจกรรม

๗.๑ หน่วยงาน/องค์กร/กลุ่มคน ที่รับผิดชอบโครงการ (ตามประกาศคณะกรรมการหลักประกันฯ พ.ศ. ๒๕๕๗ ข้อ ๗) ชื่อหน่วยงาน/องค์กร/กลุ่มคน ชมรมรักษาสภาพกีฬาทะกร้อเทศบาลตำบลหนองปรือ

- ☐ ๗.๑.๑ หน่วยบริการหรือสถานบริการสาธารณสุข เช่น รพ.สต.
- ☐ ๗.๑.๒ หน่วยงานสาธารณสุขอื่นของ อปท. เช่น กองสาธารณสุขของเทศบาล
- ☐ ๗.๑.๓ หน่วยงานสาธารณสุขอื่นของรัฐ เช่น สสอ.
- ☐ ๗.๑.๔ หน่วยงานอื่นๆ ที่ไม่ใช่หน่วยงานสาธารณสุข เช่น โรงเรียน
- ☒ ๗.๑.๕ กลุ่มหรือองค์กรประชาชน

๗.๒ ประเภทการสนับสนุน (ตามประกาศคณะกรรมการหลักประกันฯ พ.ศ. ๒๕๕๗ ข้อ ๗)

- ☐ ๗.๒.๑ สนับสนุนการจัดบริการสาธารณสุขของ หน่วยบริการ/สถานบริการ/หน่วยงานสาธารณสุข [ข้อ ๗(๑)]
- ☒ ๗.๒.๒ สนับสนุนกิจกรรมสร้างเสริมสุขภาพ การป้องกันโรคของกลุ่มหรือองค์กรประชาชน/หน่วยงานอื่น

[ข้อ ๗(๒)]

- ☐ ๗.๒.๓ สนับสนุนการจัดกิจกรรมของ ศูนย์เด็กเล็ก/ผู้สูงอายุ/คนพิการ [ข้อ ๗(๓)]
- ☐ ๗.๒.๔ สนับสนุนการบริหารหรือพัฒนากองทุนฯ [ข้อ ๗(๔)]
- ☐ ๗.๒.๕ สนับสนุนกรณีเกิดโรคระบาดหรือภัยพิบัติ [ข้อ ๗(๕)]

๗.๓ กลุ่มเป้าหมายหลัก (ตามแนบท้ายประกาศคณะกรรมการส่งเสริมสุขภาพและป้องกันโรคฯ พ.ศ. ๒๕๕๗)

- ☐ ๗.๓.๑ กลุ่มหญิงตั้งครรภ์และหญิงหลังคลอด
- ☐ ๗.๓.๒ กลุ่มเด็กเล็กและเด็กก่อนวัยเรียน
- ☒ ๗.๓.๓ กลุ่มเด็กวัยเรียนและเยาวชน
- ☒ ๗.๓.๔ กลุ่มวัยทำงาน
- ☐ ๗.๓.๕.๑ กลุ่มผู้สูงอายุ
- ☐ ๗.๓.๕.๒ กลุ่มผู้ป่วยโรคเรื้อรัง
- ☐ ๗.๓.๖ กลุ่มคนพิการและทุพพลภาพ
- ☐ ๗.๓.๗ กลุ่มประชาชนทั่วไปที่มีภาวะเสี่ยง
- ☐ ๗.๓.๘ สำหรับการบริหารหรือพัฒนากองทุนฯ [ข้อ ๗(๔)]

๗.๔ กิจกรรมหลักตามกลุ่มเป้าหมายหลัก

☐ ๗.๔.๑ กลุ่มหญิงตั้งครรภ์และหญิงหลังคลอด

- ☐ ๗.๔.๑.๑ การสำรวจข้อมูลสุขภาพ การจัดทำทะเบียนและฐานข้อมูลสุขภาพ
- ☐ ๗.๔.๑.๒ การตรวจคัดกรอง ประเมินภาวะสุขภาพ และการค้นหาผู้มีภาวะเสี่ยง
- ☐ ๗.๔.๑.๓ การเยี่ยมติดตามดูแลสุขภาพก่อนคลอดและหลังคลอด
- ☐ ๗.๔.๑.๔ การรณรงค์/ประชาสัมพันธ์/ฝึกอบรม/ให้ความรู้
- ☐ ๗.๔.๑.๕ การส่งเสริมการเลี้ยงลูกด้วยนมแม่
- ☐ ๗.๔.๑.๖ การคัดกรองและดูแลรักษาแม่เรื้อรังปากมดลูกและมะเร็งเต้านม
- ☐ ๗.๔.๑.๗ การส่งเสริมสุขภาพช่องปาก
- ☐ ๗.๔.๑.๘ อื่นๆ (ระบุ) .....

☐ ๗.๔.๒ กลุ่มเด็กเล็กและเด็กก่อนวัยเรียน

- ☐ ๗.๔.๒.๑ การสำรวจข้อมูลสุขภาพ การจัดทำทะเบียนและฐานข้อมูลสุขภาพ
- ☐ ๗.๔.๒.๒ การตรวจคัดกรอง ประเมินภาวะสุขภาพ และการค้นหาผู้มีภาวะเสี่ยง
- ☐ ๗.๔.๒.๓ การเยี่ยมติดตามดูแลสุขภาพ
- ☐ ๗.๔.๒.๔ การรณรงค์/ประชาสัมพันธ์/ฝึกอบรม/ให้ความรู้
- ☐ ๗.๔.๒.๕ การส่งเสริมพัฒนาการตามวัย/กระบวนการเรียนรู้/ความฉลาดทางปัญญาและอารมณ์
- ☐ ๗.๔.๒.๖ การส่งเสริมการได้รับวัคซีนป้องกันโรคตามวัย
- ☐ ๗.๔.๒.๗ การส่งเสริมสุขภาพช่องปาก
- ☐ ๗.๔.๒.๘ อื่นๆ (ระบุ) .....

☐ ๗.๔.๓ กลุ่มเด็กวัยรุ่นและเยาวชน

- ☐ ๗.๔.๓.๑ การสำรวจข้อมูลสุขภาพ การจัดทำทะเบียนและฐานข้อมูลสุขภาพ
- ☐ ๗.๔.๓.๒ การตรวจคัดกรอง ประเมินภาวะสุขภาพ และการค้นหาผู้มีภาวะเสี่ยง
- ☐ ๗.๔.๓.๓ การเยี่ยมติดตามดูแลสุขภาพ
- ☐ ๗.๔.๓.๔ การรณรงค์/ประชาสัมพันธ์/ฝึกอบรม/ให้ความรู้
- ☐ ๗.๔.๓.๕ การส่งเสริมพัฒนาการตามวัย/กระบวนการเรียนรู้/ความฉลาดทางปัญญาและอารมณ์
- ☐ ๗.๔.๓.๖ การส่งเสริมการได้รับวัคซีนป้องกันโรคตามวัย
- ☐ ๗.๔.๓.๗ การป้องกันและลดปัญหาด้านเพศสัมพันธ์/การตั้งครรภ์ไม่พร้อม
- ☒ ๗.๔.๓.๘ การป้องกันและลดปัญหาด้านสารเสพติด/ยาสูบ/เครื่องดื่มแอลกอฮอล์
- ☐ ๗.๔.๓.๙ อื่นๆ (ระบุ) .....

☐ ๗.๔.๔ กลุ่มวัยทำงาน

- ☐ ๗.๔.๔.๑ การสำรวจข้อมูลสุขภาพ การจัดทำทะเบียนและฐานข้อมูลสุขภาพ
- ☐ ๗.๔.๔.๒ การตรวจคัดกรอง ประเมินภาวะสุขภาพ และการค้นหาผู้มีภาวะเสี่ยง
- ☐ ๗.๔.๔.๓ การเยี่ยมติดตามดูแลสุขภาพ
- ☐ ๗.๔.๔.๔ การรณรงค์/ประชาสัมพันธ์/ฝึกอบรม/ให้ความรู้
- ☒ ๗.๔.๔.๕ การส่งเสริมพฤติกรรมสุขภาพในกลุ่มวัยทำงานและการปรับเปลี่ยนสิ่งแวดล้อมใน

การทำงาน

- ☐ ๗.๔.๔.๖ การส่งเสริมการดูแลสุขภาพจิตแก่กลุ่มวัยทำงาน
- ☐ ๗.๔.๔.๗ การป้องกันและลดปัญหาด้านเพศสัมพันธ์/การตั้งครรภ์ไม่พร้อม
- ☒ ๗.๔.๔.๘ การป้องกันและลดปัญหาด้านสารเสพติด/ยาสูบ/เครื่องดื่มแอลกอฮอล์
- ☐ ๗.๔.๔.๙ อื่นๆ (ระบุ) .....

☐ ๗.๔.๕.๑ กลุ่มผู้สูงอายุ

- ☐ ๗.๔.๕.๑.๑ การสำรวจข้อมูลสุขภาพ การจัดทำทะเบียนและฐานข้อมูลสุขภาพ
- ☐ ๗.๔.๕.๑.๒ การตรวจคัดกรอง ประเมินภาวะสุขภาพ และการค้นหาผู้มีภาวะเสี่ยง
- ☐ ๗.๔.๕.๑.๓ การเยี่ยมติดตามดูแลสุขภาพ
- ☐ ๗.๔.๕.๑.๔ การรณรงค์/ประชาสัมพันธ์/ฝึกอบรม/ให้ความรู้
- ☐ ๗.๔.๕.๑.๕ การส่งเสริมพัฒนาทักษะทางกายและใจ

☐ ๗.๔.๕.๑.๖ การคัดกรองและดูแลผู้มีภาวะซึมเศร้า

- ☐ ๗.๔.๕.๑.๗ การคัดกรองและดูแลผู้มีภาวะข้อเข่าเสื่อม
- ☐ ๗.๔.๕.๑.๘ อื่นๆ (ระบุ) .....

☐ ๗.๔.๕.๒ กลุ่มผู้ป่วยโรคเรื้อรัง

- ☐ ๗.๔.๕.๒.๑ การสำรวจข้อมูลสุขภาพ การจัดทำทะเบียนและฐานข้อมูลสุขภาพ
- ☐ ๗.๔.๕.๒.๒ การตรวจคัดกรอง ประเมินภาวะสุขภาพ และการค้นหาผู้มีภาวะเสี่ยง
- ☐ ๗.๔.๕.๒.๓ การเยี่ยมติดตามดูแลสุขภาพ
- ☐ ๗.๔.๕.๒.๔ การรณรงค์/ประชาสัมพันธ์/ฝึกอบรม/ให้ความรู้
- ☐ ๗.๔.๕.๒.๕ การคัดกรองและดูแลผู้ป่วยโรคเบาหวานและความดันโลหิตสูง
- ☐ ๗.๔.๕.๒.๖ การคัดกรองและดูแลผู้ป่วยโรคหัวใจ
- ☐ ๗.๔.๕.๒.๗ การคัดกรองและดูแลผู้ป่วยโรคหลอดเลือดสมอง
- ☐ ๗.๔.๕.๒.๘ การคัดกรองและดูแลผู้ป่วยโรคมะเร็ง
- ☐ ๗.๔.๕.๒.๙ อื่นๆ (ระบุ) .....

☐ ๗.๔.๖ กลุ่มคนพิการและทุพพลภาพ

- ☐ ๗.๔.๖.๑ การสำรวจข้อมูลสุขภาพ การจัดทำทะเบียนและฐานข้อมูลสุขภาพ
- ☐ ๗.๔.๖.๒ การตรวจคัดกรอง ประเมินภาวะสุขภาพ และการค้นหาผู้มีภาวะเสี่ยง
- ☐ ๗.๔.๖.๓ การเยี่ยมติดตามดูแลสุขภาพ
- ☐ ๗.๔.๖.๔ การรณรงค์/ประชาสัมพันธ์/ฝึกอบรม/ให้ความรู้
- ☐ ๗.๔.๖.๕ การส่งเสริมพัฒนาทักษะทางกายและใจ
- ☐ ๗.๔.๖.๖ การคัดกรองและดูแลผู้มีภาวะซึมเศร้า
- ☐ ๗.๔.๖.๗ การคัดกรองและดูแลผู้มีภาวะข้อเข่าเสื่อม
- ☐ ๗.๔.๖.๘ อื่นๆ (ระบุ) .....

☐ ๗.๔.๗ กลุ่มประชาชนทั่วไปที่มีภาวะเสี่ยง

- ☐ ๗.๔.๗.๑ การสำรวจข้อมูลสุขภาพ การจัดทำทะเบียนและฐานข้อมูลสุขภาพ
- ☐ ๗.๔.๗.๒ การตรวจคัดกรอง ประเมินภาวะสุขภาพ และการค้นหาผู้มีภาวะเสี่ยง
- ☐ ๗.๔.๗.๓ การเยี่ยมติดตามดูแลสุขภาพ
- ☐ ๗.๔.๗.๔ การรณรงค์/ประชาสัมพันธ์/ฝึกอบรม/ให้ความรู้
- ☐ ๗.๔.๗.๕ การส่งเสริมการปรับเปลี่ยนพฤติกรรมและสิ่งแวดล้อมที่มีผลกระทบต่อสุขภาพ
- ☐ ๗.๔.๗.๖ อื่นๆ (ระบุ) .....

☐ ๗.๔.๘ สำหรับการบริหารหรือพัฒนากองทุนฯ [ข้อ ๗(๔)]

- ☐ ๗.๔.๘.๑ อื่นๆ (ระบุ) .....

ลงชื่อ ..... ผู้เสนอแผนงาน/โครงการ/กิจกรรม

( นายภูวนาจ แห้วเพชร )

ตำแหน่ง ประธานชมรมรักษ์สุขภาพด้วยกีฬาตะกร้อเทศบาลตำบลหนองปรือ

วันที่-เดือน-พ.ศ. ....

ส่วนที่ ๒ : ผลการพิจารณาแผนงาน/โครงการ/กิจกรรม (สำหรับเจ้าหน้าที่ อบท. ที่ได้รับมอบหมายลงรายละเอียด)

ตามมติการประชุมคณะกรรมการกองทุนหลักประกันสุขภาพเทศบาลตำบลหนองปรือ ครั้งที่ ๓/๒๕๖๒  
เมื่อวันที่ ๒๘ มกราคม ๒๕๖๒ ผลการพิจารณาแผนงาน/โครงการ/กิจกรรม ดังนี้

☒ อนุมัติงบประมาณ เพื่อสนับสนุนแผนงาน/โครงการ/กิจกรรม จำนวน ๔,๔๕๒.- บาท  
เพราะเป็นไปตามวัตถุประสงค์ของกองทุน

☐ ไม่อนุมัติงบประมาณ เพื่อสนับสนุนแผนงาน/โครงการ/กิจกรรม  
เพราะ .....

หมายเหตุเพิ่มเติม (ถ้ามี) .....

☒ ให้รายงานผลความสำเร็จของแผนงาน/โครงการ/กิจกรรม ตามแบบฟอร์ม (ส่วนที่ ๓) ภายในวันที่  
๓๐ กันยายน ๒๕๖๒

(ลงชื่อ).....

( นางสาวราตรี สีนวล )

กรรมการและผู้ช่วยเลขานุการกองทุนหลักประกันสุขภาพ  
เทศบาลตำบลหนองปรือ  
๒๘ มกราคม ๒๕๖๒

- ขอรับรองผลการพิจารณาแผนงาน/โครงการ/กิจกรรม เป็นไปตามความข้างต้นจริง

(ลงชื่อ).....

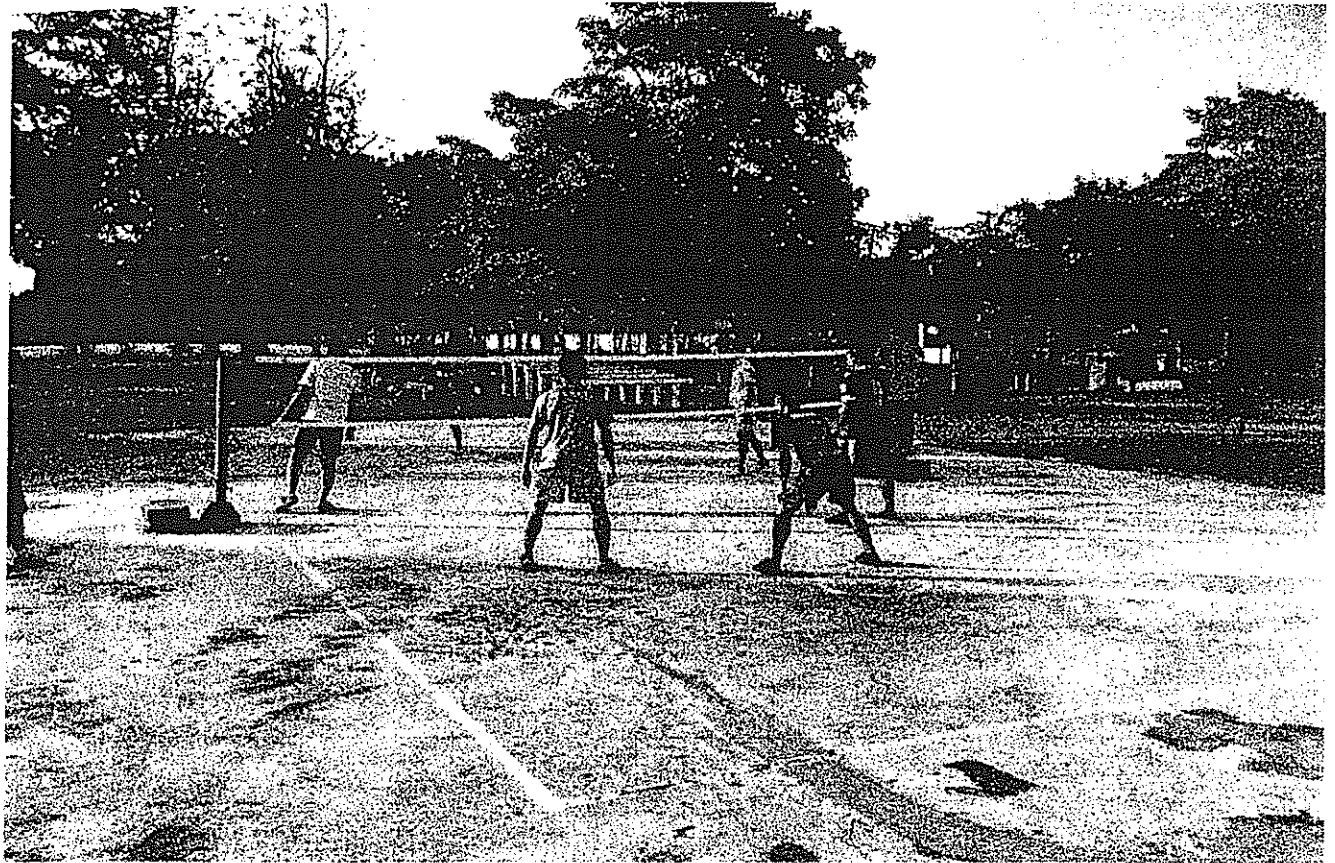
( นายปรีชา ดาวเรือง )

เลขานุการคณะกรรมการกองทุนหลักประกันสุขภาพ  
เทศบาลตำบลหนองปรือ

(ลงชื่อ).....

( นายชาเรือง แห้วเพชร )

ประธานกองทุนหลักประกันสุขภาพ  
เทศบาลตำบลหนองปรือ



# ชมรมตะกร้อเทศบาลตำบลหนองปรือ

